

Nový ovladač ke sportovním panelům



- V multifunkčním ovladači jsou naprogramovány tyto sporty:
Hrázná, Fotbal, Florbal, Basketbal, Volejbal
 - Parametry hry lze libovolně měnit:
lze měnit hrací dobu, doby přestávek,
doby prodloužení, doby přestávek během prodloužení,
dva přednastavené doby trestů pro jednodušší vkládání ...
- volné pozice pro další 4 sporty, které lze individuálně přizpůsobit
 - Ovladač automaticky nastavuje hrací dobu podle stavu hry
 - počítání trestů pro až 5 hráčů pro domácí i hosty,
lze vkládat trest pro obě mužstva zároveň
 - počítání Time pro domácí i hosty (počítá i počet na jednotlivou hru)
- Ukončení hry sirénou, čas houkání lze změnit, lze houkat i konec trestů
 - během přestávky se zobrazuje přesný čas,
lze zobrazovat i venkovní teplotu (podle konfigurace)

- Aktuální program pro PalmOs lze stáhnout zde:

sport.prc

Popis verzí programů [sport_ver.txt](#)

Tento program je poskytován tak jak je, bez veškerých záruk.
Program ani části kódu se nesmějí požit k žádným komerčním účelům.
V demo módu neposílá žádná data po ser. portu.
Před použitím si přečtěte návod nebo kontaktujte autora.

- Návod pro tento program lze stáhnout zde: [navod.pdf](#)

- Komunikační program pro Palm m515 lze stáhnout zde:
[Palm Desktop software 4.1.4 for Windows](#) (ZIP file, 15.7MB)

- tímto programem lze nahrát program do palmu viz. Návod – HotSync

Aplikace HotSync zajišťuje synchronizaci dat mezi vaším Palmem a osobním počítačem.

Během procesu synchronizace si HotSync Manager na PC vyměňuje data s aplikací HotSync na Palmu. Záznamy, které se na PC změnilo se přenesou do Palmu a naopak. Nové záznamy se zkopírují tam, kde ještě nejsou a naopak smazané záznamy se vymažou na obou počítačích. Celý proces synchronizace probíhá automaticky. Uživatel jenom propojí Palm po USB s PC a stiskne tlačítko HotSync.

Vlastnosti ovladače:

- Program ovládacího panelu je naprogramován do kapesního počítače Palm
- Zobrazování na velkém dobře čitelném, podsvětleném a barevném displeji
- Ovládaní perem přímým dotykem na displeji tzn. jednoduchá obsluha, pomocí systému graffiti lze zapsat přímo čísla a písmena (vkládání časů a textů)
- Zálohování funkce vestavěným akumulátorem LiIon/LiPol
- Upgrade programu přes dodaný kabel z PC, možnost doprogramování dalších funkcí po dohodě s autorem
- Existuje 100 % emulátor PalmOs na PC (funkce ovladače lze otestovat na PC) viz. Návod Emulátor
- Komunikace s panelem probíhá přes průmyslovou sběrnici RS485

- Pro použití v terénu nebo při požadavku na odolnější a větší provedení lze Palm zabudovat do větší plastové krabice, např. Krabička KP17 (rozměr 38 x 119 x 143 mm)



Emulátor PalmOS na PC – pro odzkoušení programu i bez kapesního počítače:

Použití PC a emulátoru na řízení panelu zatím není vyzkoušené, pravděpodobně bude možné po přizpůsobení konektorů.

Program je zabalen v archivu s potřebnými daty:

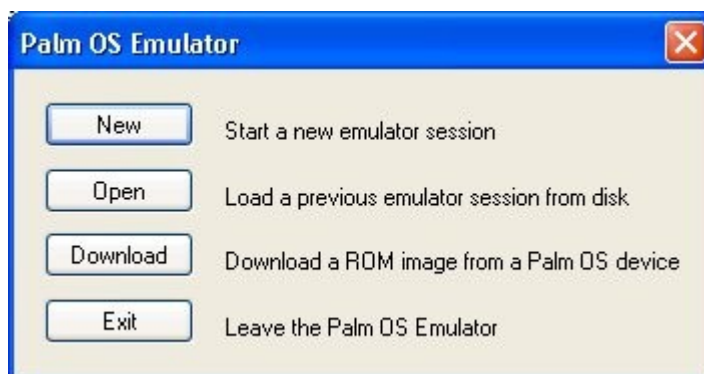
http://www.setel.cz/konstrukce/panel_sport/emulator.zip

Postup instalace programu do Palm Emulátoru + start programu:

1. Nejprve rozbalte archiv do libovolného adresáře např. „C:\PalmEmul“
2. Spusťte „Emulator.Exe“, poprvé se spustí instalace: Dotaz zda chcete vyrobit položku do StartMenu např. pod Programy ?



3. Dále se objeví základní menu aplikace – zadáme „New“ ...



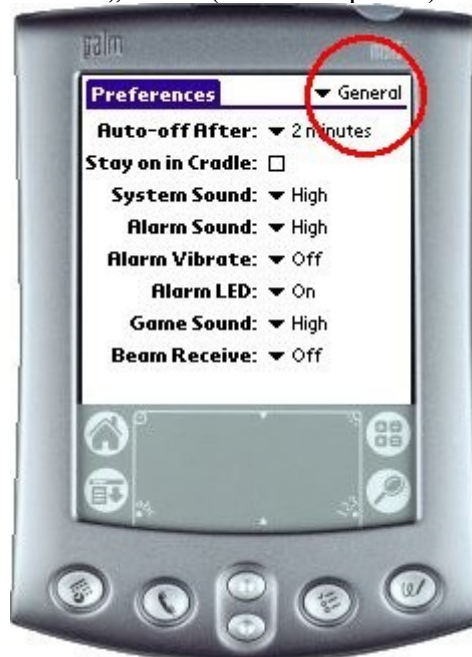
4. a vyrobíme nové emulační okno. (ROM file = soubor .\ROMS\m515.rom) a OK.



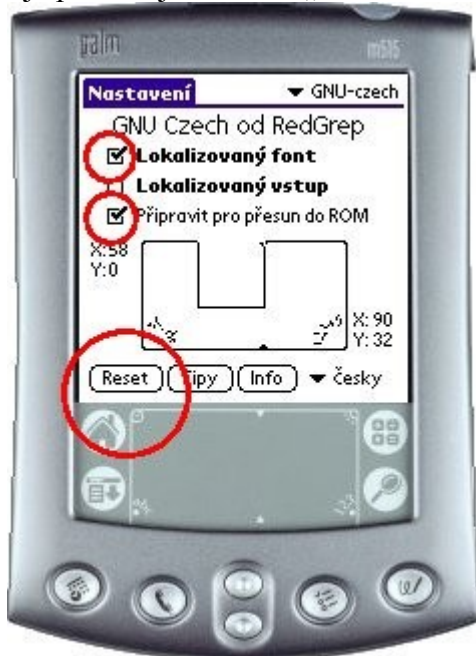
5. Nyní již by měl naskočit Palm a měly by se objevit ikony:



6. Nejprve přidáme české znaky. Stiskneme Alt+I (Install Application) a vybereme cz\cestina.prc. Po instalaci klikneme na ikonku „Prefs“ (nastavení palma).



7. Pak klikneme nahoře na záložku General a vybereme GNU-Czech. Nastavíme vše podle obrázku a stiskneme Reset. Emulátor po resetu hlásí chybové hlášky, je potřeba je odklikat „Continue“.



8. Pak už stačí nainstalovat program [sport.prc](http://www.setel.cz/konstrukce/panel_sport/index.pdf) (stiskem Alt+I) a kliknout na ikonku SportPanel.



Tento dokument vhodný pro tisk: http://www.setel.cz/konstrukce/panel_sport/index.pdf