

Panel IPP

Ovladač – řídicí jednotka



- Zobrazení plánu směny, plánu v čase a skutečně vyrobených výrobků
 - Tempo výroby - výpočet průměru časů mezi výrobky
 - Zobrazení přesného času a přestávek
- Funkce ovladače zálohována vestavěným akumulátorem
- Všechny údaje přístupné po ethernetu na počítačích v síti
 - Uloženy údaje o posledních padesáti směnách
 - Připojení na zobrazovací panel po sběrnici RS485

Panel IPP

Zobrazovací panel

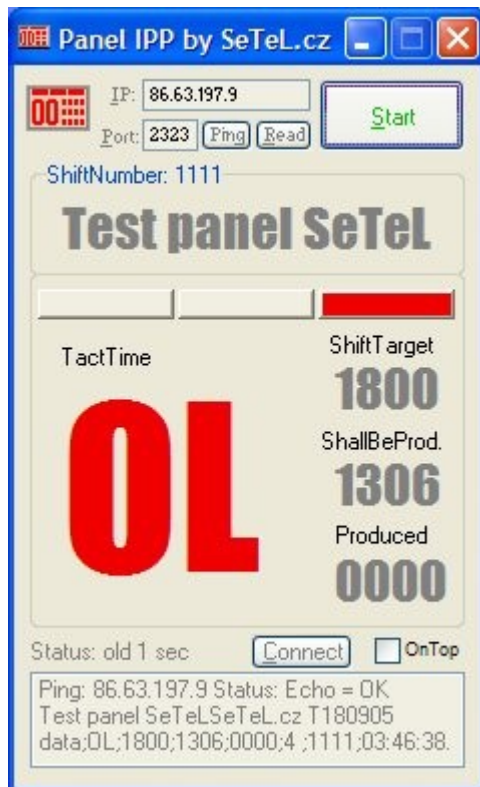


- Zobrazování tempa výroby, plánu směny, plánu v čase a vyrobených výrobků
- Zobrazování semaforu podle tempa - zelená, oranžová a červená signalizace
 - Velikost číslic 125 mm a 56 mm = čitelnost 50 a 20 metrů
 - Velikost panelu je 500 x 350 mm, konstrukce plast + hliníkový rám
 - odběr 40 W, po usnutí bez zobrazování 20 W
 - Komunikační sběrnice RS485 (velký dosah a odolnost)
 - Lze připojit více zobrazovacích panelů na jednu sběrnici
 - Lze sestavit panel o libovolné velikosti a konfiguraci
 - Lze použít led číslicovky (viz. foto), čísla sestavené z LED (libovolná barva a svítivost) nebo elektromagnetické překlápěcí zobrazovače

Panel IPP – inteligentní počítání výrobků

Program do PC pro zobrazení dat z panelu přes ethernet

Program se připojí na zadanou IP adresu převodníku serial2ethernet a načte data. Občerstvování probíhá každých 10 sekund (lze upravit), max. počet zároveň spuštěných programů připojovaných na jednu IP adresu je 5 až 10.



Popis:

IP - adresa připojeného modulu intranet/internet

Port - nastavený port např. 23 = Telnet (lze se připojit i jiným telnet programem a sledovat data, ale až do odpojení se nepřipojí jiné programy, tzn. výhradní režim)

Ping – test existence zařízení na ethernetu (libovolného zařízení)

Read – načtení jména panelu a zároveň rychlý test funkčnosti komunikace

Start / Stop – automatické načítání dat a zobrazování (program zobrazuje načtená data v nastaveném intervalu, zobrazuje data i barvu ikon podle stavu)

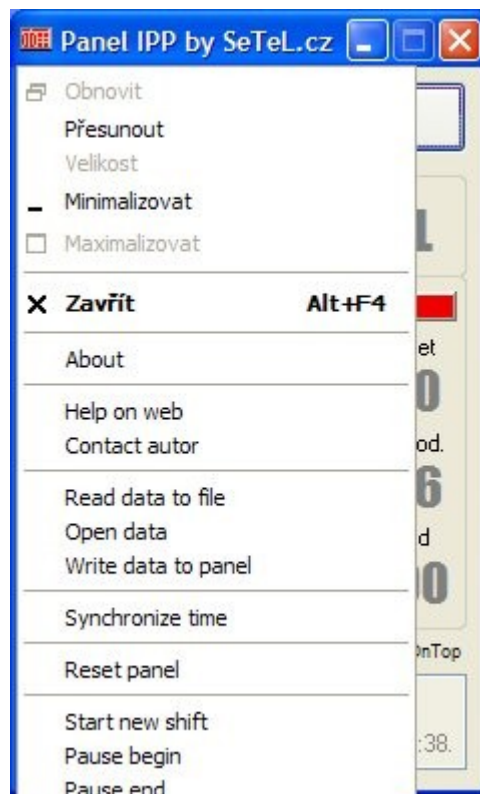
ShiftNumber + PanelName – info + pojmenování

Status – doba uběhlá od načtení správných dat

Connect – jednorázové načtení dat z ethernetu (viz. Start/Stop)

OnTop – program zůstává zobrazen nvrchu nad ostatními aplikacemi

Další funkce a nastavení po stisku „ikony v levém horním rohu“:



About – o programu

Help on web – spuštění prohlížeče s www adresou helpu

Contact autor – pošli email autorovy

Read data to file – načte všechny data do souboru PANEL.DAT a spustí prohlížení (expert=1)

Open data – otevře načtená data k editaci a prohlížení viz. Editace a prohlížení dat (expert=1)

Write data to panel – zapíše provedené změny do panelu (expert=2)

Start shift (new params) – začne novou dávku, zadává se číslo směny, doba dávky a počet výrobků (expert = 2)

Synchronize time – zapíše čas v PC do panelu (expert=2)

Reset panel – jednorázový reset panelu (expert=2) (POZOR - panel zůstane v menu, po 10 sec je potřeba provést druhý „reset“ nebo „pause end“)

Start new shift – spustí počítání nové směny (manuální start nové směny) (expert=2)

Pause begin – Zapne přestávku – přestává přičítat do ShallBeProduced (expert=2)

Pause end – Vypne přestávku (expert=2)

Některé položky jsou přístupné pouze po nastavení vyššího oprávnění Expert:

Standardně nastaveno Expert=0 – lze pouze zobrazovat stav panelu.

Expert = 1 – čtení nastavení a statistických dat z panelu

Expert = 2 – čtení i zápis

Program si ukládá konfigurační údaje do souboru PANEL.INI. V sekci [Settings] upravte položku Expert = 0 ... nic, = 1 ... čtení, = 2 ... čtení i zápis. Při editaci nesmí být program spuštěn, došlo by k obnovení původní hodnoty.

Editace a prohlížení dat

Záložka Options – nastavení parametrů a časů směn

The screenshot shows the 'Options' tab of the 'IPP_Data by SeTeL.cz' application. The interface is organized into several panels:

- Shift options:** Includes 'ShiftNumber' (1613), 'ShiftTarget' (0300), a checked 'Various targets' box, a 'ChangeTarget' button, and 'ShiftTime' (07:30).
- Shifts:** Shows 'Shifts' (03) and a table for 'Targets for shifts':

Shift	Start time	Target
1	06:00	1500
2	14:00	0570
3	22:00	0300
- Pauses:** Shows 'Pauses' (06) and a table for 'start and stop time':

Start	Stop
08:00	08:10
10:40	11:00
17:10	17:30
19:50	20:00
00:40	01:00
03:50	04:00
- Change Time:** Includes 'Hour' (23) and 'Minute' (59) spinners, and a 'Change time' button.
- Shift time check:** A green box showing '1= 07:30 OK', '2= 07:30 OK', and '3= 07:30 OK'.
- Options:** Includes 'Interval' (10 min), 'LIM1' (15 sec), 'LIM2' (240 sec), 'Panel name' (Panel Test SeTeL), and 'TimeCorrection' (middle 98, is 100).

Buttons for 'Save data' and 'Close' are located on the right side of the window.

Shift option:

ShiftNumber – nastavení čísla směny (pro statistické údaje), **ShiftTarget** – nastavení plánu směny – počet výrobků, **Various targets** – zaškrtnuto = různé plány pro směny – odškrtnuto = plán stejný pro každou směnu, tlačítko **Change Target** – zapíše plán ke směnám, **ShiftTime** – změni dobu směny (pro nový program ovladače nevýznamné, ovladač si tuto dobu vypočítává automaticky)

Shifts – nastavení počtu směn 0-16 a jejich časů (starty směn) a plánů

Pauses – nastavení počtu paus 0-32 a jejich časů (začátky a konce přestávek)

ChangeTime – změna vybraného času (čas musí být zvýrazněn modře), změna se provede tlačítkem **Change Time**

Shifts time check – kontrola správné délky směn. Podle startů směn se spočítá čistá doba směny (bez dob přestávek) a porovná se s dobou ShiftTime v Options (vše OK = zelená, jinak Error červená). Špatně nastavená doba ShiftTime vede ke špatnému přičítání ShallBeProduced (neplatí u nové verze programu ovladače, ShiftTime se počítá automaticky).

Options

– **Interval [min]**– doba průměrování na TactTime, 0 = neprůměruje

– **Lim1 [sec]** – doba tolerance svícení oranžové

– **Lim2 [sec]** – doba pro rozsvícení červené (i bez pulsů výrobků)

Panel name – Jméno panelu uložené v paměti panelu (načte se tlačítkem „Read“)

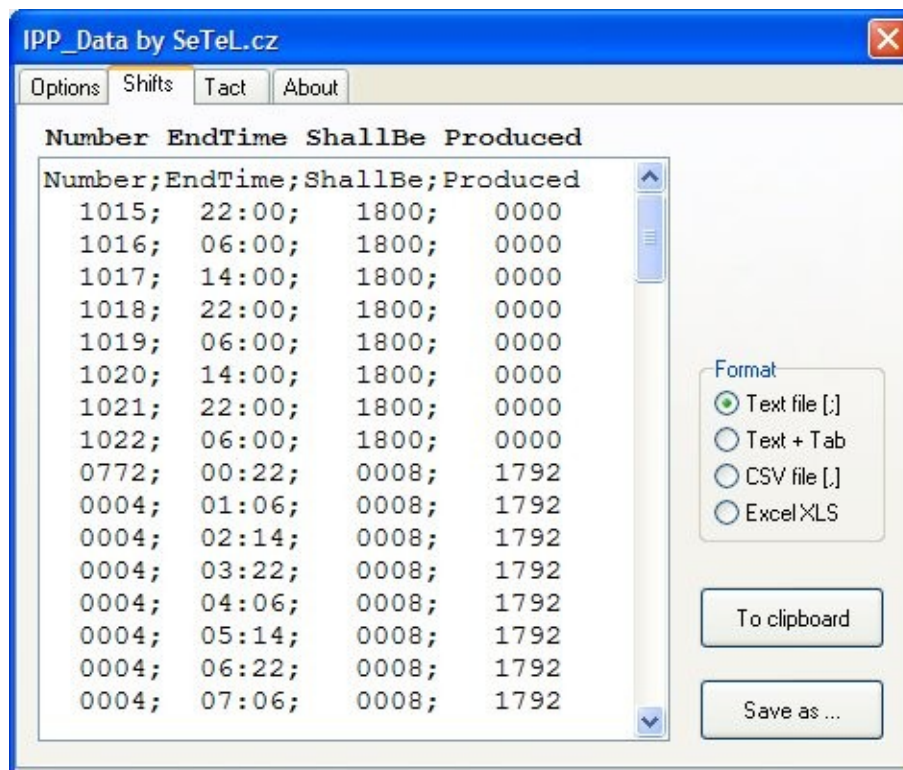
Time Correction – korekce chodu vnitřních hodin (střed je 100, menší zpomaluje, vyšší zrychluje, standart je 98)

Save Data – uloží data do souboru (do panelu se data zapíše „Write data to panel“)

Close – uzavře okno

Zapsané změněné údaje se projeví až po startu nové směny (mimo časů směn, paus a názvu panelu). Data lze stanovit platnými pokud zahájíte novou směnu („Start New Shifts“).

Záložka Shifts – statistická data u minimálně 50 směn zpětně



Format – formát zobrazení a uložení dat souboru

To clipboard – zkopíruje obsah celého okna do clipboardu

Save as ... – uložení ve zvoleném formátu do souboru (např. přímo do Excelu .XLS)

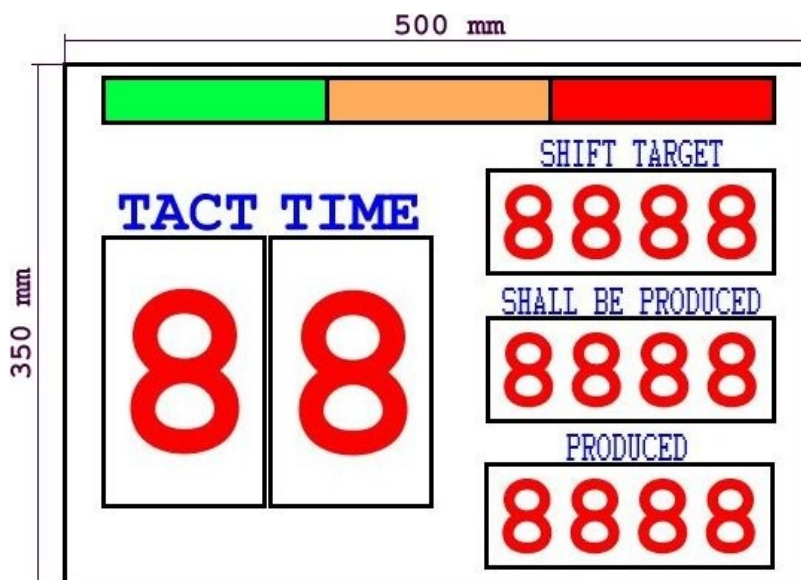
Záložka Tact – doby posledních vyrobených výrobků (1024 údajů zpětně) nebo případných značek:
OL - překročení doby, **Res** - Reset panelu, **Free** - volný prostor (poslední konečná značka)



Download:

Program do PC:	Návod k programu pro tisk:	Návod k ovladači:
program_panel_ipp.zip	index.pdf	navod.pdf - ver1eng navod_2_cz.pdf - ver2cz
Testovací verze panelu běží (s možnými výpadky). Adresa 86.63.197.9 Port 2323	Tato stránka v PDF.	Návod na ovládání a zapojení panelu, technické informace

Náčrt panelu (eng. - ver 1):



Náčrt panelu (cz - ver 2):

